

CAP ARCONA GEDENKTOUR

Samstag, 6. Mai 2023

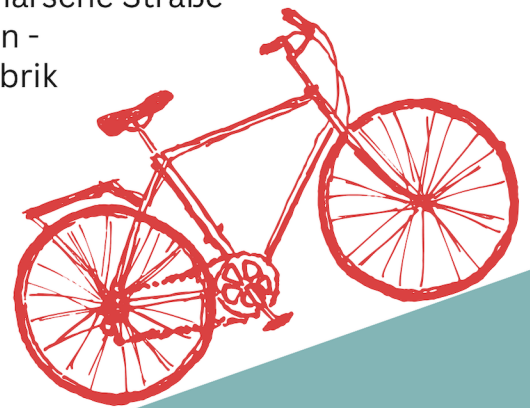
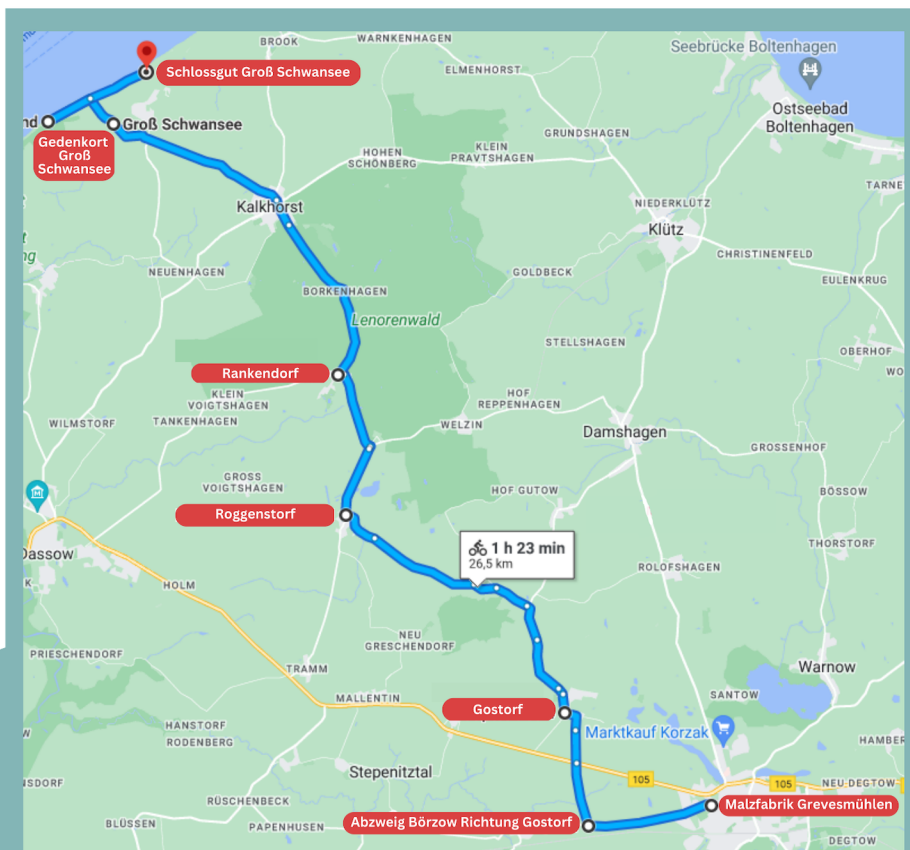
Stationen

1. Organisationsbüro:
Gymnasium Am Tannenber
2. Gedenkveranstaltung
„Cap-Arcona-Gedenkstätte (Ehrenstart)“
3. Fahrt durch Grevesmühlen
4. Scharfer Start Malzfabrik Grevesmühlen
5. Börzower Weg bis Kreuzung B 105
Richtung Gostorf
6. Gostorf
7. Roggenstorf
8. Grevenstein
9. Rankendorf
10. Kalkhorst
11. Groß Schwansee Ortseingang
geradeaus zur Ostsee
12. Links abbiegen zum Gedenkort
Groß Schwansee
13. Schloßgut Groß Schwansee

**Rücktour nach Grevesmühlen mit dem Bus möglich
ab Wendeschleife Schloßgut Groß Schwansee. siehe Hinweise Rückseite**

Ehrenschleife durch die Stadt Grevesmühlen:

Gedenkstätte - rechts abbiegen - Heinrich-Heine-Straße - Eisenbahnbrücke - Schweriner Straße - Mühlenstraße - Am Lustgarten - links abbiegen - Wismarsche Straße - Marktplatz - Große Seestraße - Goethestraße - rechts abbiegen - Karl-Liebnecht Platz - links abbiegen - Börzower Weg - Malzfabrik



QR-Code scannen
und Route auf das
Smartphone laden



Wichtige Hinweise:

Die Rückfahrt mit dem Bus nach Grevesmühlen ist um **14:00 Uhr** ab Kreisverkehr des Schlosshotels. Zwei Busse und ein Transporter für die Räder stehen bereit!

Haltestellen Rücktour Grevesmühlen: Malzfabrik und Gymnasium am Tannenberg

Die Rückfahrt mit dem Fahrrad erfolgt auf eigene Verantwortung!

Streckenführung in Groß Schwansee für Radfahrer*innen:

Am Ortseingang Groß Schwansee **GERADEAUS** zum Parkplatz "Strand" fahren.

Auf dem Kolonnenweg bitte zuerst nach **LINKS** zum Gedenkort fahren.

Nach möglicher Eintragung in das Ehrenbuch dann zum Schlossgut.

Streckenführung in Groß Schwansee für Begleitfahrzeuge:

Begleitfahrzeuge müssen in Groß Schwansee zum Rondell am Schloss fahren und gelangen dort auf den Kolonnenweg.