

außerdem: 05.09. bis 04.10.2024

Ausstellung von Brigitte Samson
im Städtischen Museum in Grevesmühlen.
besuchbar zu den regulären Öffnungszeiten des Museums

Das aktuelle Programm und weitere
Informationen zu den Veranstaltungen finden Sie unter
www.grevesmuehlen-erleben.de
und auf unseren Kanälen:



@Grevesmühlen demenzfreundlich
@grevesmuehlendemenzfreundlich



Unsere nächsten Demenz-Netzwerk-Treffen finden statt:

Mittwoch, 16.10.2024, 18.00 bis 20.00 Uhr
WOBAG Beratungsraum
August-Bebel-Straße 3 . 23936 Grevesmühlen

Mittwoch, 11.12.2024, 18.00 bis 20.00 Uhr
Rathaussaal . Rathausplatz 1 . 23936 Grevesmühlen

Anmeldung erforderlich unter
03881/ 723-148 oder
Stadtmarketing@grevesmuehlen.de

Impressum/ Kontakt:

Demenz-Netzwerk Grevesmühlen
E-Mail: stadtmarketing@grevesmuehlen.de
Telefon: 03881 / 723 -148

Illustration Titel: Deutsche Alzheimer Gesellschaft e.V.
Abbildungen:
Brigitte Samson, Stadt Grevesmühlen,
Demenz-Netzwerk, Pexels: Anna Guerrero
Gestaltung: Designmühle



Grevesmühlen
demenzfreundlich



Deutsche Alzheimer Gesellschaft e.V.
Selbsthilfe Demenz

Demenz – Gemeinsam. Mutig. Leben.



Woche der Demenz 2024

mit Welt-Alzheimerstag am 21.09.

Mo, 16.09. – So, 22.09.24
in Grevesmühlen



Grevesmühlen
demenzfreundlich



Deutsche Alzheimer Gesellschaft e.V.
Selbsthilfe Demenz

Mo, 16.09.2024 - Angebote im Museum
Buchen Sie Ihren Termin zwischen 8 und 17 Uhr

A - Stille Stunde im Museum

An diesem Tag öffnet das Museum im Rahmen der Woche der Demenz speziell an seinem Ruhetag seine Pforten für Sie und



Ihre Lieben - und Sie haben die Möglichkeit, das Museum an diesem Tag auf eigene Faust zu erkunden und in Ruhe ohne anderes Publikum oder laute Geräusche wahrzunehmen. Buchen Sie dafür eine individuelle Stunde zu einer Zeit zwischen 8 - 17 Uhr, die Ihnen passt. Gerne steht

Ihnen auch der Museumsleiter zur Verfügung und beantwortet persönlich Ihre Fragen (bitte in der Anmeldung mit angeben).

B - Rendezvous zum Kaffeeklatsch

Oder Sie haben die Möglichkeit, gemeinsam mit dem Museumsleiter gemütlich bei Kaffee und Kuchen zusammensitzen, ins Plaudern zu kommen und gemeinsam die Ausstellung zu erkunden. Das Programm ist angelegt für ca. 1,5 bis 2 Stunden. Es eignet vor allem für Gruppen. Interessierte aus Pflegeheimen und Tagespflegeeinrichtungen sind herzlich willkommen. Buchen Sie sich ein individuelles Zeitfenster zwischen 8 - 17 Uhr.

Städtisches Museum Grevesmühlen . Kirchplatz 5

Buchung der Angebote unter:

Nur nach vorheriger Anmeldung im Museum bis zum 12.09.24 per E-Mail an museum@grevesmuehlen.de oder telefonisch unter 03881 / 723 260

Teilnahme kostenfrei, Spenden fürs Museum willkommen.

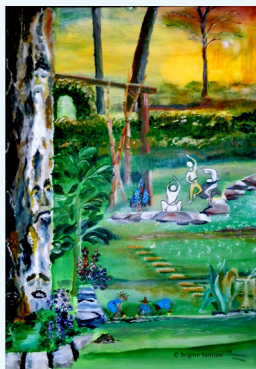
Mi, 18.09.2024 - 16.30 bis 18.00 Uhr

Lesung: „Das Zwitterland - mein Garten wundersam“

Die Autorin und Musikschulpädagogin Brigitte Samson liest aus Ihrem Buch „Das Zwitterland“ und zeigt einen Einblick in ihre Gedanken und Erfahrungen zum Thema Demenz.

„Wer verstehen will, was in der realen Parallelwelt von Menschen mit Demenz, im Zwitterland, geschieht, für den ist es gut, wenn er nicht nur das Ziel, sondern auch den Weg dorthin kennt.“ (Brigitte Samson)

Landkreis Nordwestmecklenburg,
Malzfabrik, Kreistagsaal Grevesmühlen
Eintritt frei



Do, 19.09.2024 - 14 bis 17 Uhr

Gemeinsamer Spiel- und Bastelnachmittag

Vereinshaus, Luise-Reuter-Saal . Kirchplatz 5

Do, 19.09.2024 - 19 bis 21 Uhr (Einlass ab 18.30 Uhr)

Kinovorführung: „Blauer Himmel Weiße Wolken“

Handlung: Die 86-jährige Carmen ist nach dem Tod ihres Ehemannes nicht mehr dieselbe. Um den Verlust zu verarbeiten, entscheidet sich die Tochter und Regisseurin Astrid Menzel dazu, mit ihrem Bruder und der alten Dame zwei Wochen zu verreisen. Statt einer besinnlichen Wandertour geht es in norddeutsche Gewässer. Die Tage, in denen das Trio mit Kanus unterwegs sind, stellen sich erst nach und nach als Anfang einer großen Transformation der Seele heraus.

Kino im BürgerBahnhof Grevesmühlen Am Bahnhof 1

Kosten: 5 Euro pro Person

Sa, 21.09.2024 - 13.30 bis 15.00 Uhr

Öffentliche Demenz-Schulung für Betroffene & Angehörige

Was ist Demenz? Wie gehe ich damit um? Was kann ich als Angehöriger tun? Cindy Köbcke, Leiterin des AWO Seniorenzentrums „Am Wasserturm“ und Dr. Britta Borgwald vom Ökumenischen Hospiz-



dienst Schwerin-Nordwestmecklenburg schulen interessierte Teilnehmer*innen zu den wichtigsten Fragen und Erfahrungen.

kostenfrei, Anmeldung erforderlich per E-Mail an stadtmarketing@grevesmuehlen.de

Kirchgemeindehaus Ev.-Luth. Kirchgemeinde . Kirchplatz 4

Begegnung im Pfarrgarten mit gemeinsamem Austausch und Picknick (jeder bringt selbst etwas mit) ab 15.00 Uhr

Im Anschluss der Demenz-Schulung findet im Pfarrgarten eine

Begegnung statt. Für Betroffene, Angehörige und Interessierte. Gerne verbunden mit einem gemeinsamen Picknick, zu dem sich jeder etwas zu Essen und zu Trinken mitbringen kann.

Pfarrgarten der Ev.-Luth. Kirchgemeinde . Kirchplatz 4
kostenfrei, ohne Anmeldung



Änderungen vorbehalten!